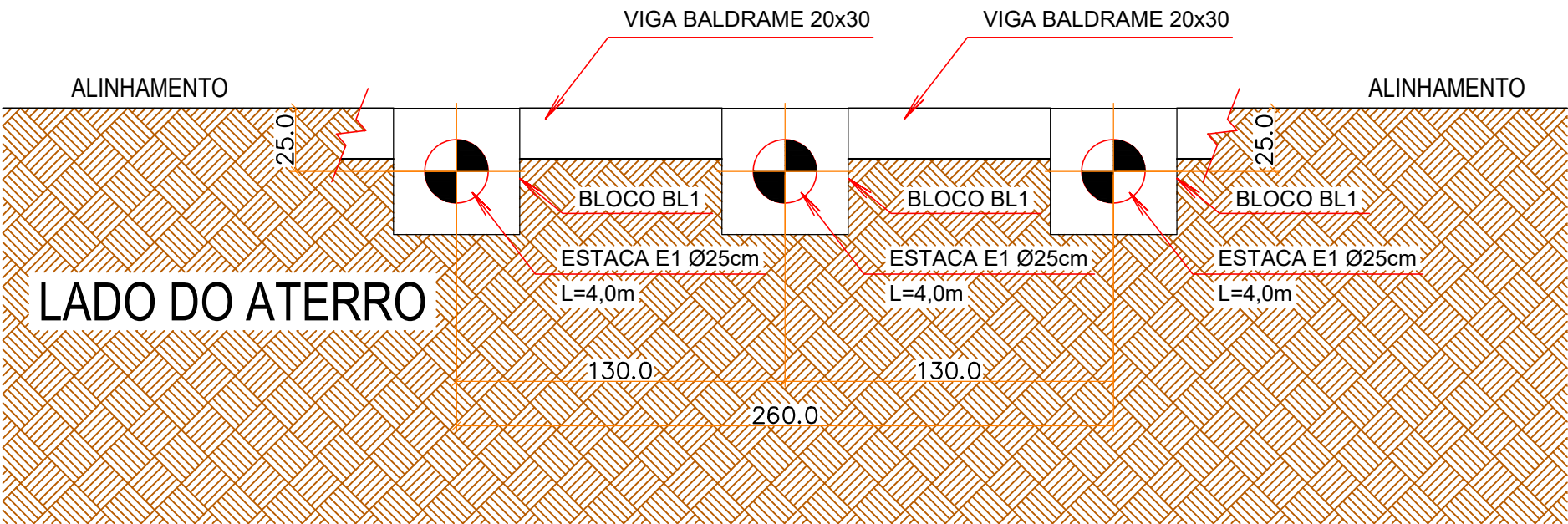


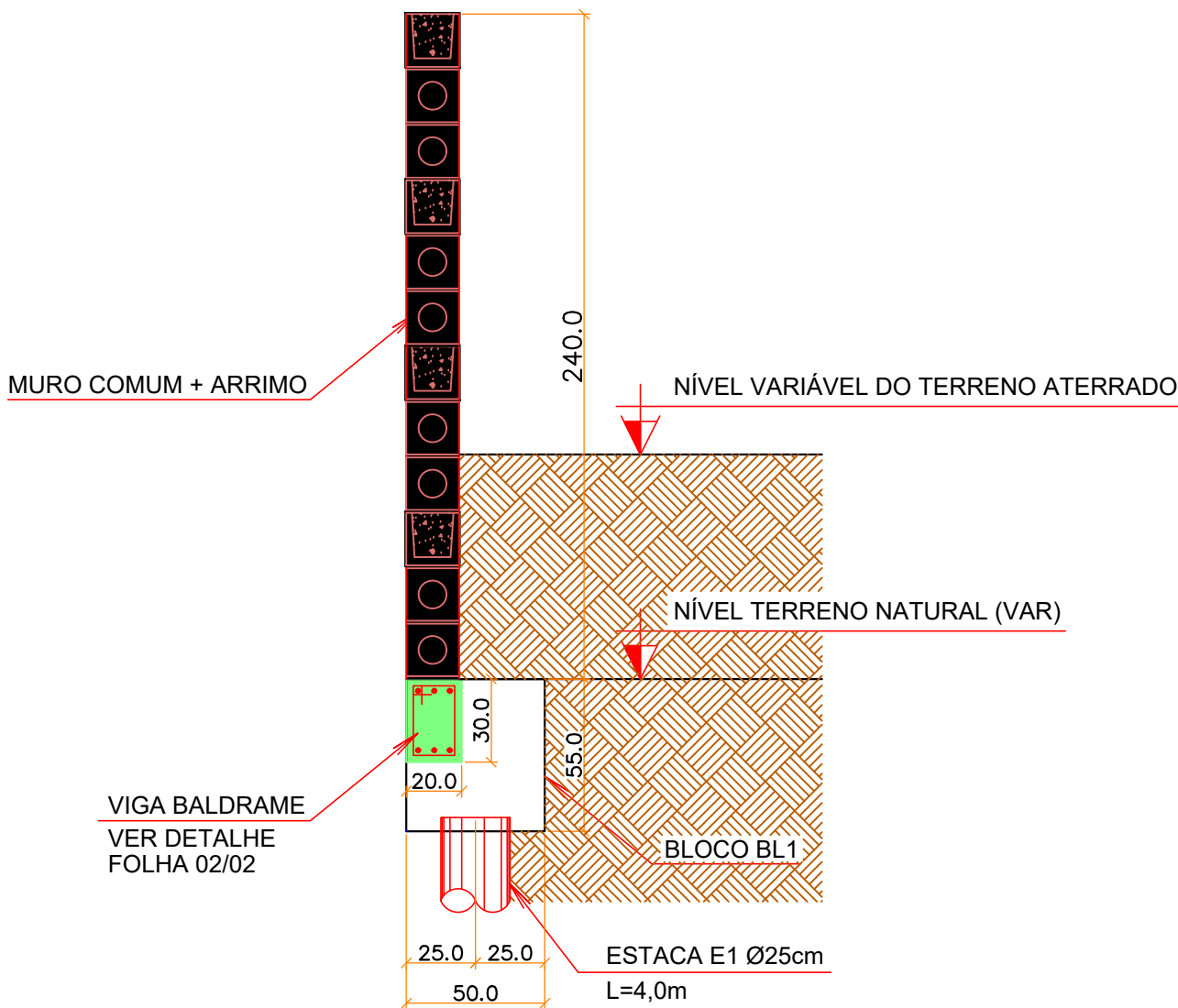
MURO COMUM + ARRIMO Htotal=2,40m - LOCAÇÃO GENÉRICA DAS ESTACAS

ESC. 1:25



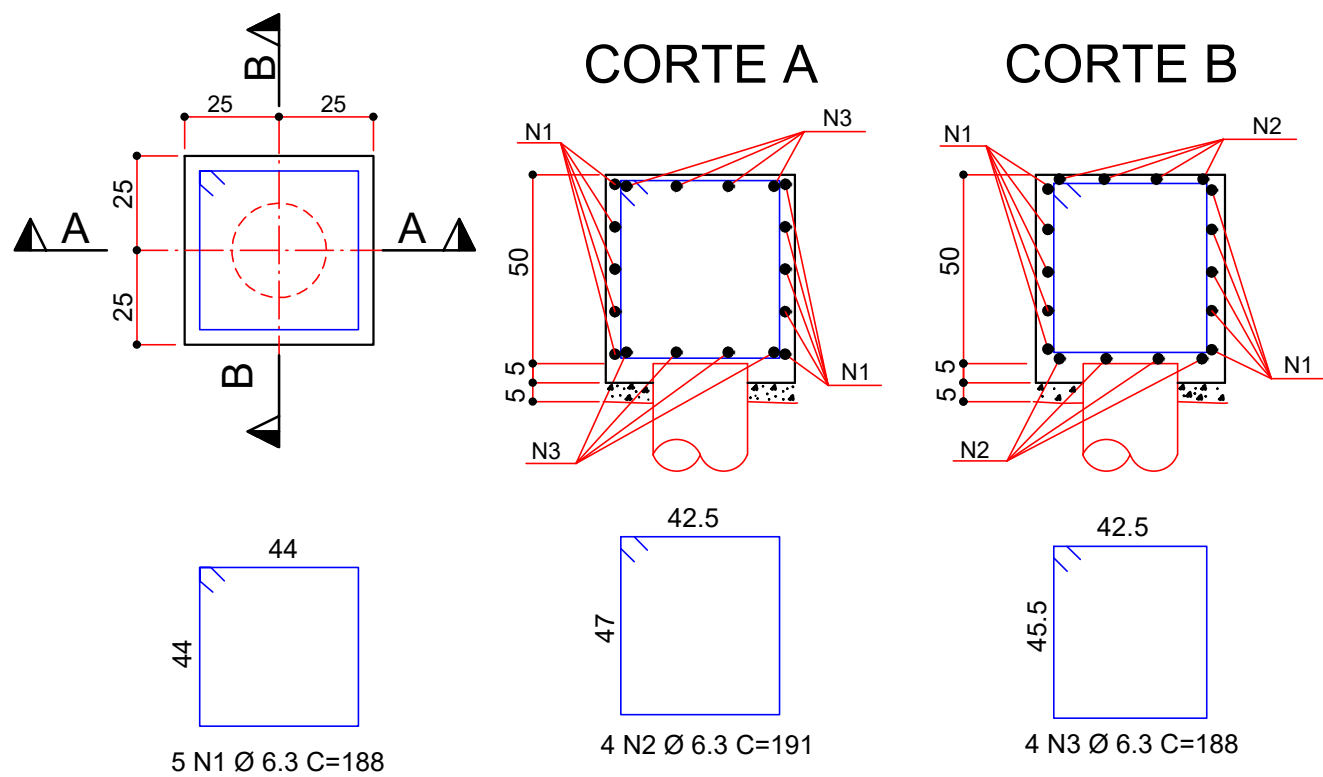
MURO COMUM + ARRIMO Htotal=2,40m - CORTE GENÉRICO

ESC. 1:25



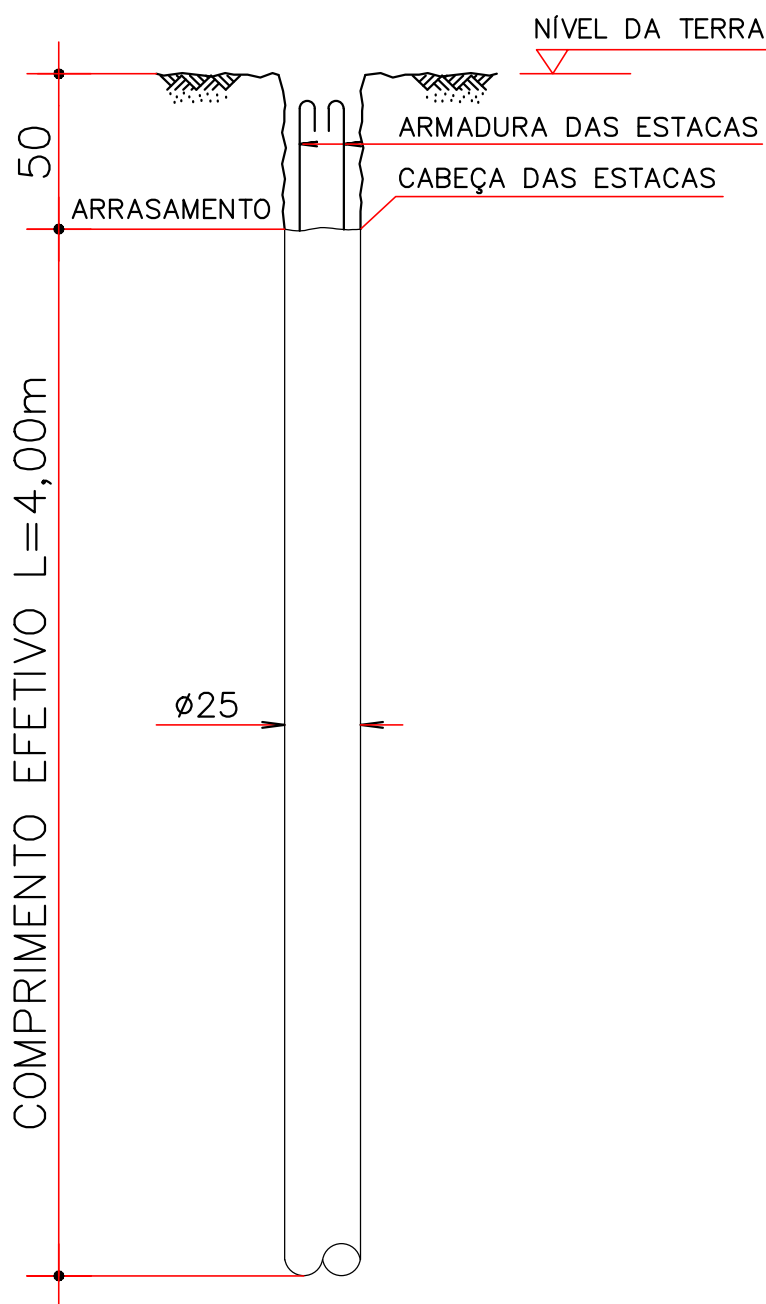
BLOCO BL1

ESC. 1:20



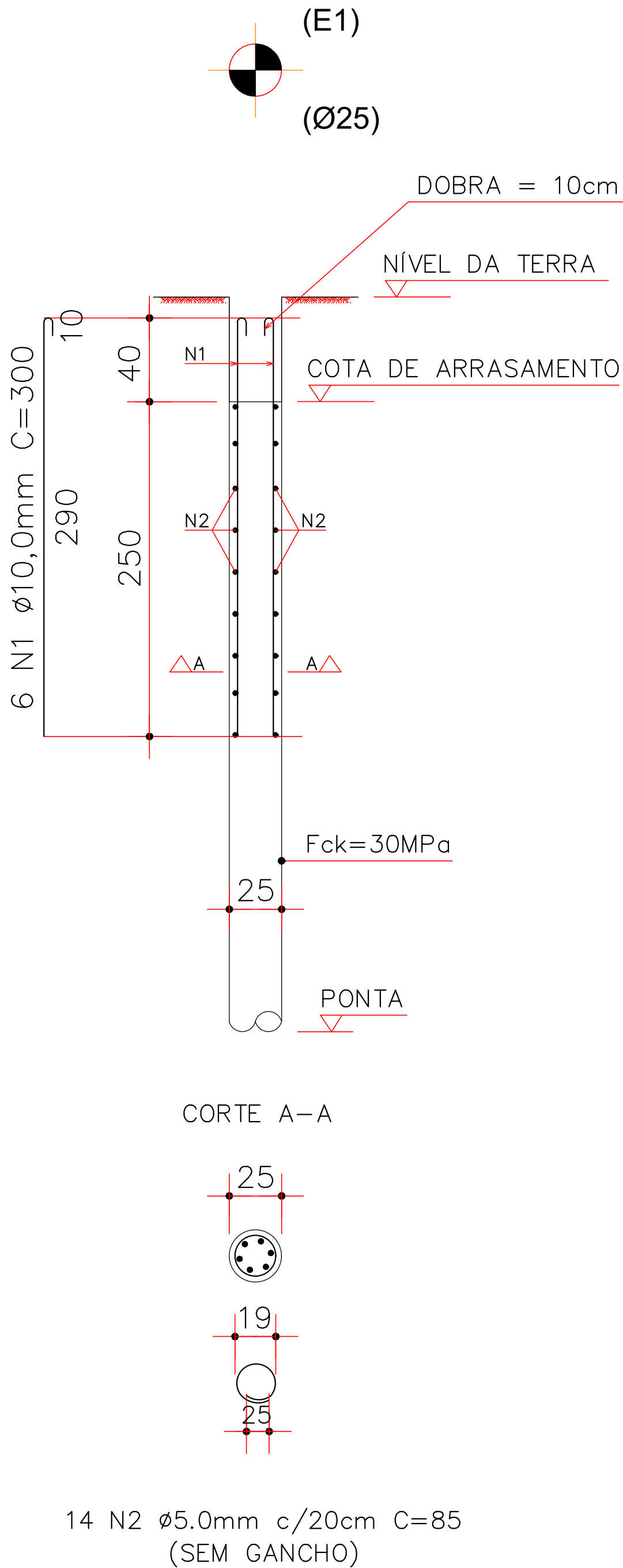
DETALHE DE ARRASAMENTO DAS ESTACAS

ESC. 1:25



DETALHE E ARMADURA DAS ESTACAS

ESC. 1:25



NOTAS:

- 1- ESTE PROJETO ESTÁ DE ACORDO COM AS CARGAS NECESSÁRIAS A COMBATER EMPUXOS E PESO PRÓPRIO, DE ACORDO COM AS SOLICITAÇÕES A QUE SERÃO SUBMETIDAS.
- 2- AS COTAS DE ARRASAMENTO DOS ELEMENTOS DE FUNDAÇÃO, DIMENSÕES E FERRAGEM DOS BLOCOS, ESTÃO FORNECIDAS NO PROJETO PELO ENGENHEIRO CALCULISTA DAS FUNDAÇÕES.
- 3- (L) = PROFUNDIDADE DAS ESTACAS, MEDIDO A PARTIR DO NÍVEL NATURAL DO TERRENO.
- 4- CONCRETO ESTRUTURAL C-30 SLUMP-TEST \geq 12cm
- 5- CONCRETAR AS ESTACAS NO MESMO DIA DE SUA PERFURAÇÃO.
- 6- NÃO TOMAR MEDIDAS EM ESCALA

LEGENDA DAS ESTACAS:

ESTACAS ESCAVADAS MECÂNICAMENTE, Ø 25cm (Comp. L= 4,0m)

DETALHE DOS ESPAÇADORES

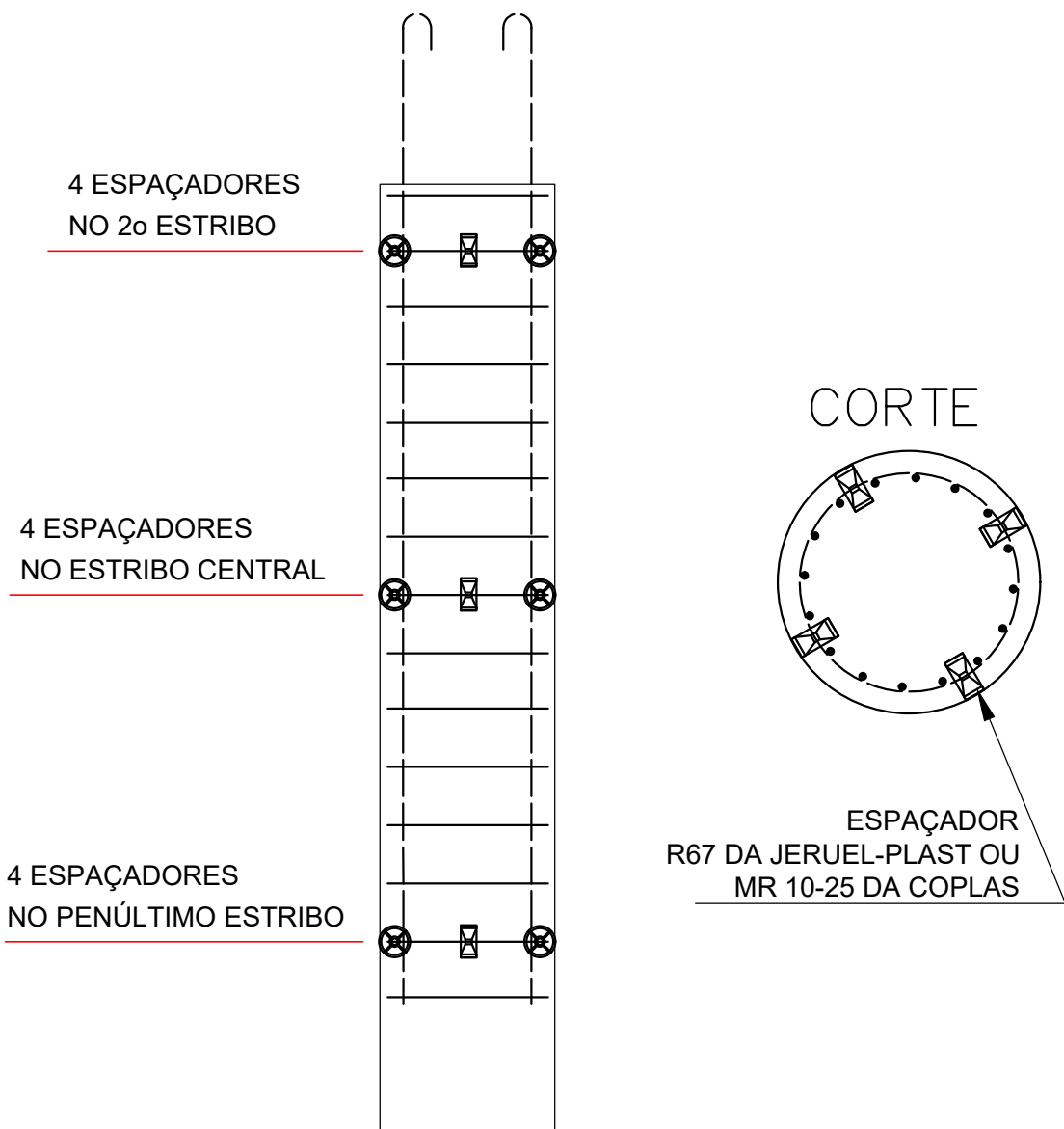


TABELA DE FERROS					
ÇO	POS	BIT (mm)	QUANT	COMPRIMENTO UNIT (cm)	TOTAL (cm)
BLOCO BL1					
50A	1	6.3	5	188	940
50A	2	6.3	4	191	764
50A	3	6.3	4	188	752
ARMS. ESTACAS E1 Ø 25					
50A	1	10	6	300	1800
60B	2	5	14	85	1190

RESUMO AÇO CA 50-60			
ÇO	BIT (mm)	COMPR (m)	PESO (kg)
60B	5	11.9	1.9
50A	6.3	24.56	6.14
50A	10	18	11.34
Peso Total	60B =		1.9 kg
Peso Total	50A =		17.48 kg

OBS.: RESUMO DE AÇO P/ UM BLOCO E UMA ESTACA.

R00	EMIÇÃO INICIAL - PROJETO DE REFERÊNCIA. VER PROJETO DE ARQUITETURA	ENG. RAFAEL	29/03/2023	
REVISÃO	D E S C R I Ç Ã O	POR	DATA	
PREFEITURA MUNICIPAL SÃO JOSÉ DO RIO PRETO EDUCAÇÃO		PREFEITO EDINHO ARAÚJO SECRETARIA MUNICIPAL DE EDUCAÇÃO		
OBRA:	REFORMA E.M. - PROF. CHAFIC BALURA	LOCAL:	RUA ANTONIO F. COUTINHO - 85 DOM LAFAYETE - SÃO JOSÉ DO RIO PRETO-SP	
PROJETO:	MURO ESTACIONAMENTO	ESCALA:	INDICADA	DESENHO: RAFAEL DATA: MAR/2023 PROJETO: EST
ASSUNTO:	PROJETO ESTRUTURAL - FORMA DAS FUNDAÇÕES			
SECRETÁRIO:	FABIANA ZANQUETTA DE AZEVEDO	DESENVOLVIMENTO DO PROJETO:	A.M. RECURSOS GRÁFICOS	
RESPONSÁVEIS TÉCNICOS PELO PROJETO ESTRUTURAL: RAFAEL ELIAS RODRIGUES ENG. CIVIL - CREA-SP 068770/2013				FOLHA Nº: 01/02